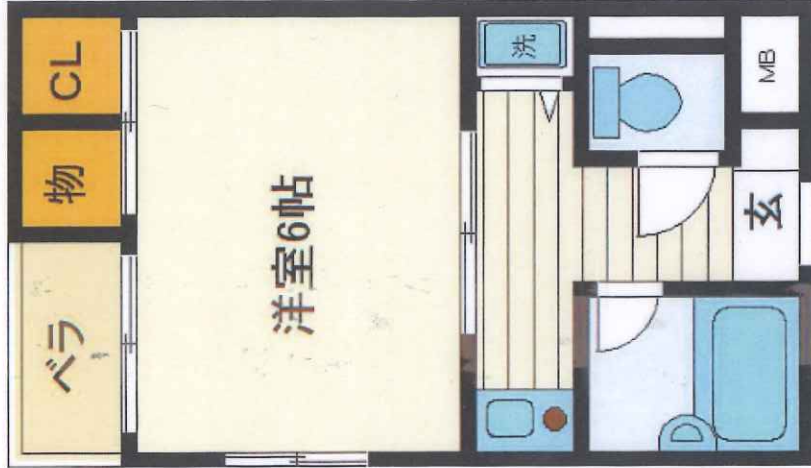
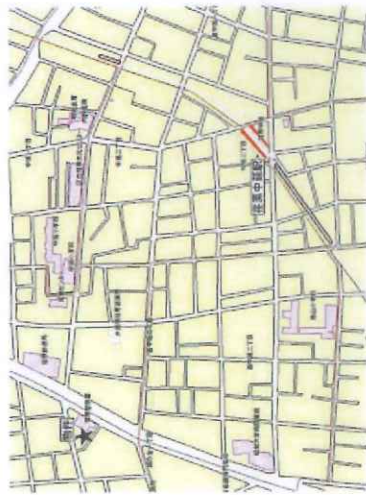


# マンション

荏原警察署隣接  
外観タイル貼  
バス・トイレ別



303号室

物件種別	マンション			
最寄駅	荏原中延			
間取り	1K			
賃料	62,000円			
所在地	東京都品川区荏原6丁目19番地4号			
物件名称	ミドルハイツ			
交通手段	東急池上線荏原中延駅 徒歩9分			
賃貸条件	敷金	1ヶ月	礼金	1ヶ月
	契約期間	2年間		
	更新料	1ヶ月		
	損保	損害保険 15,000円/2年間		
建物	特記事項	保証会社必須		
	構造	鉄筋コンクリート(RC)3階建3階部分		
備考	専有面積	21㎡(6.35坪)		
	築年月	西暦1988年11月		
	駐車場	相談	入居可能日	
	設備1	電気、ガス、水道、給湯器、IHクッキングヒーター、バス・トイレ別、洗濯機置場、バルコニー、角部屋、フローリング、エアコン、収納、下駄箱		
設備2	インターネット接続、光ファイバー、TV付インターホン、駐輪場、外壁タイル張り			

東急大井町線旗の台駅徒歩11分・東急目黒線西小山駅徒歩10分

図面と現況が異なる場合は現況を優先とします。

携帯サイトはこちら

東京都知事(12)第33220号

〒152-0085 目黒区自由が丘2-11-6



アズサ建物株式会社  
<http://www.azusatabemono.co.jp>

☎ 03-5701-4841

FAX: 03-5701-4843

■ 取引態様

一般

■ 情報公開日

手数料 A社のお金	貸主	%	借主	100%
手数料 B社のお金	元付	%	客付	100%

広告掲載要相談

# FOR RENT

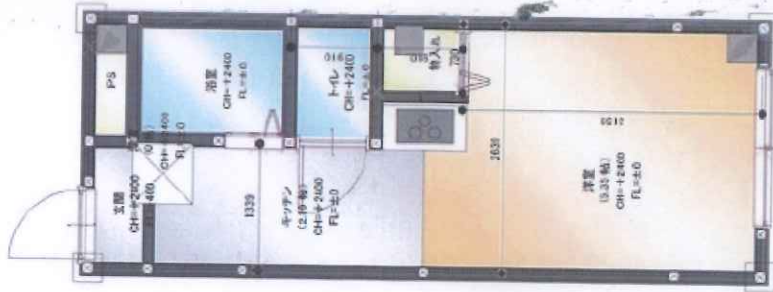
賃料	62,000円	
管理費等	3,000円	間取り 1K
敷金	2ヶ月	礼金 無
敷引	1ヶ月	保証金
建物名	エンゼルメゾン	
物件種別	マンション	号室 202号室
建物所在地	神奈川県川崎市高津区坂戸1丁目1-7	
交通	東急田園都市線 溝の口 徒歩8分 東急田園都市線 高津 (神奈川) 徒歩7分 K(3.5畳) 洋室(6畳)	
間取詳細		
構造・規模	鉄骨 3階建 2階	
専有面積	19.44㎡	向き 南
築年月	1988年2月	契約期間 2年
更新料	1ヶ月(新賃料)	更新事務手数料
入居時期	即時	損害保険 有 16,000円 24ヶ月
駐車場	無	
設備	IHクッキングヒーター・バス・トイレ別バス有、トイレ有、温水洗浄便座、エアコン、光ファイバー給湯、ガス(都市ガス)	
その他費用	【一時金】 鍵交換代：16,500円 辞書消臭代：11,000円	
入居条件	ペット不可 楽器等の使用不可	
保証会社	可(けりコフオレイントインシチュア) 初回保証料・月額賃料等の50% 継続保証料・月額賃料等に1%加算	
備考		

情報更新日 2021年5月14日

【外観】



【間取り図】



※ 写真と現状が異なる場合は現状優先となります。

振替サイトはこちら



東京都知事(1)第33220号

## アズサ建物株式会社

<http://www.azusatabu.co.jp>

〒 152-0035 目黒区自由が丘2-11-6

☎ 03-5701-4841

FAX: 03-5701-4843

■ 取引態様

一般

■ 情報公開日

■ 手数

貸主

借主

■ 利率

貸主

借主

■ 借主

100%

■ 借主

■ 借主

100%

広告掲載要相談



# 貸マンション

## 溝の口駅

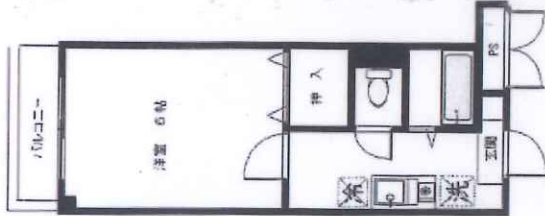
第1 静和コーポ 103

間取り 1K  
専有面積 21.00㎡  
築年月 1991年05月

駅近、通学、通勤、買物に便利です。  
B・T別、フローリング6帖です。

チェックポイント！

駐輪場有(無料)主要採光面：東向き、社宅可、車庫所使用不可、SOHO使用不可、喫煙不可、楽器不可、D  
IY不可、ベットの不可、保証人不要、単身者限定、外壁コンクリート調、静かな住宅街、B・T別、シャワー、  
トイレ、IHクッキングヒーター、収納スペース、クロゼット、シューズボックス、照明器具、室内洗濯  
機置き場、給湯、都市ガス、フローリング、エアコン、CATV、CATVインターネット、ネット、バルコニー



会社名	貸マンション
最寄駅	溝の口
間取り	1K
賃料	賃料 60,000円
礼金	礼金 1ヶ月 敷金 1ヶ月 敷引 1ヶ月 保証金 なし

物件所在地	神奈川県川崎市高津区溝口3丁目11-53		
交通	東急田園都市線 溝の口 徒歩5分		
建物	建物名	第1 静和コーポ 103	
	構造・規模	鉄骨造 3階建/1階部分	
	使用部分	21.00㎡	
	間取内訳	洋 6 K 2	
築年月	1991年05月	契約期間	2年
管理費等	なし		
駐車場	空家		
現況	空家	入居日	即時
設備	B・T別シャワー、トイレ、IHクッキングヒーター、収納スペース、クロゼット、シューズボックス、照明器具、室内洗濯機置き場、都市ガス、フローリング、エアコン、CATV、CATVインターネット、ネット		
保険等	要2年16,000円 更新料：なし、利用料：J.R南武線 武蔵溝ノ口徒歩5分 利用料2：東急大井町線 溝の口徒歩5分		
備考			

この図面は物件情報の一部を抜粋して掲載しております。(状況優先)  
付帯条件や別途料金等が発生する場合がありますのでご確認ください。

振替サイトはこちら



東京都知事(12)第33220号

# アズサ建物株式会社

http://www.azusatenomono.co.jp

at home

〒152-0035 目黒区自由が丘2-11-6

☎ 03-5701-4841

FAX: 03-5701-4843

infosheet 物件番号 69694671048

■ 取引態様

一 股

■ 情報公開日

手数料	貸主	借主	100%
手数料	元付	寄付	100%

広告掲載要相談